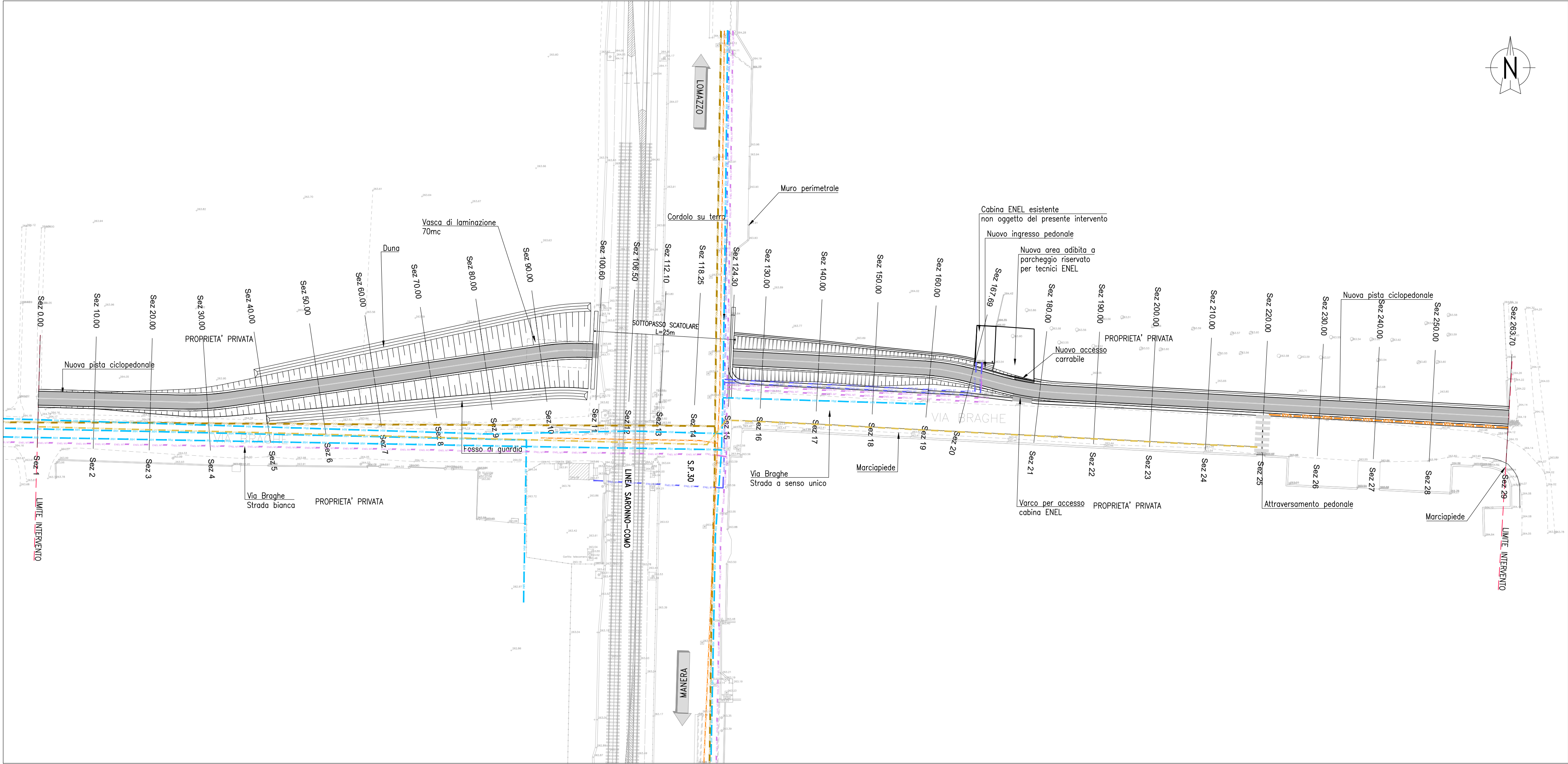


PLANIMETRIA CENSIMENTO SOTTOSERVIZI – STATO DI FATTO

scala 1:500

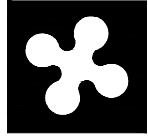


LEGENDA

- E-DISTRIBUZIONE MEDIA TENSIONE
- E-DISTRIBUZIONE BASSA TENSIONE
- IMPIANTI TIM
- FOGNATURA
- ACQUEDOTTO
- GAS-2IRETEGAS

NOTE

- TUTTE LE QUOTE DOVRANNO ESSERE VERIFICATE DALL'IMPRESA IN CANTIERE PRIMA DELL'INIZIO DEI LAVORI;
- PER LO SMALTIMENTO DELLE ACQUE FARE RIFERIMENTO ALLE TAVOLE SPECIFICHE;
- I SOTTOSERVIZI SONO RAPPRESENTATI SCHEMATICAMENTE A SEGUITO DI COORDINAMENTI CON GLI ENTI GESTORI



Regione Lombardia
Direzione Generale Infrastrutture e Opere Pubbliche

FERROVIENORD
FNMGROUP

NORD_ING
FNMGROUP

CODICE COMMESSA	LIVELLO PROGETTAZIONE	D.P.R. 207/10	PROGRESSIVO ELABORATO	CATEGORIA OPERA	NUMERO OPERA	REVISIONE	SCALA
E10A	D	h	002	SR	-	R0	===

TRATTA SARONNO-COMO OPERE SOSTITUTIVE
PL KM 31+267 NEI COMUNI DI CADORAGO E LOMAZZO
Progetto Definitivo

SOTTOPASSO CICLOPEDONALE VIA BRAGHE (LOMAZZO)
PLANIMETRIA DI CENSIMENTO DEI SOTTOSERVIZI
STATO DI FATTO

Revisioni	Data	Descrizione	Redatto	Controllato
	3	-		
	2	-		
	1	-		
	0	Maggio 2025	PRIMA EMISSIONE	

NORD_ING
NORD_ING Srl
IL DIRETTORE TECNICO
Ing. Laura Stiriti

FERROVIENORD
FERROVIENORD S.p.A.
DIREZIONE SVILUPPO INFRASTRUTTURA
IL DIRETTORE
Ing. Andrea Lucia Passarelli



Collaborazione		Redatto	Controllato	Approvato	Data
CODICE ARCHIVIO COLLABORATORE				AGG.	